

ABB AS

AFDD – sädeluskaitse kombineadmed

Inimeste ja varade kaitseks

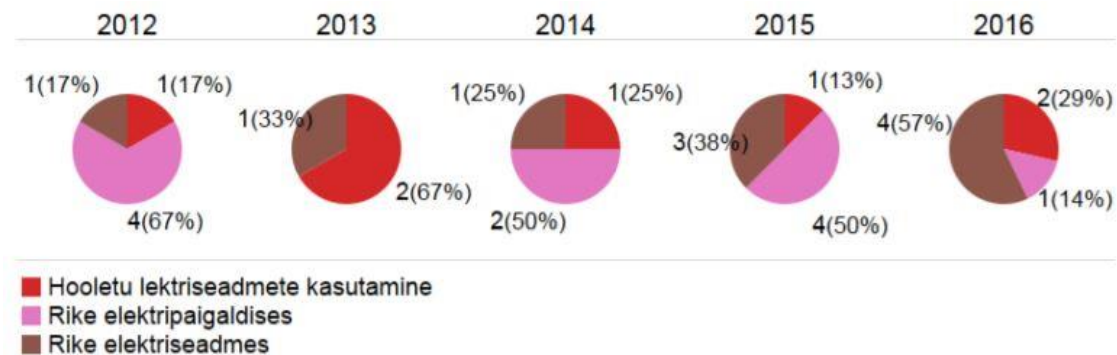
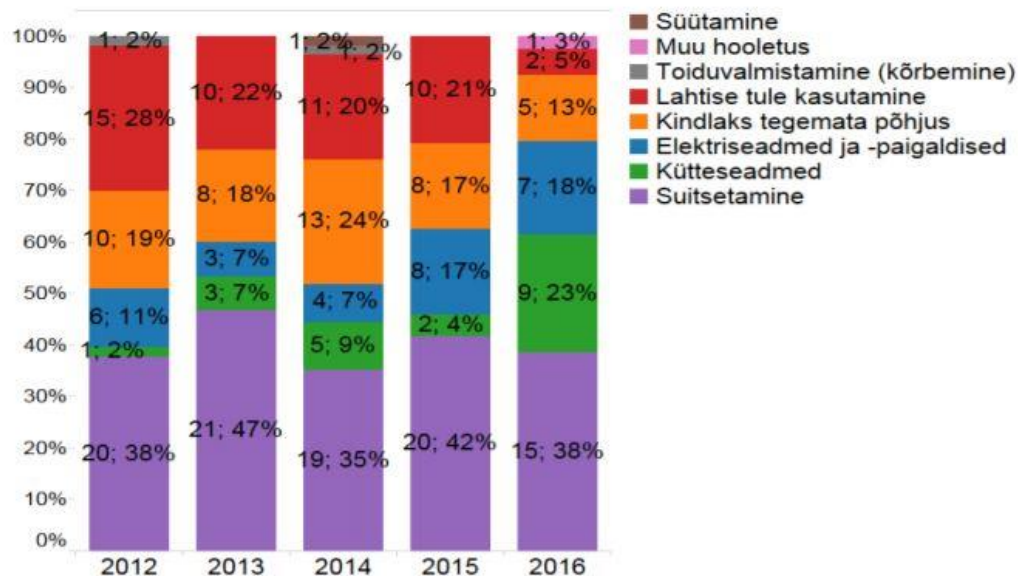
Rajor Tutt



Sädelukaitse kombiseade

Statistika

- 2016a oli tulekahjusid kokku 7926, nendest eluhoonetes 787 (1400 hoonetes kokku) ja 18% tekkepõhjustest moodustab rike elektriseadmes või –paigaldises.
- 2016a hukkus hoonetulekahjudes kokku 39 inimest ja 7 inimest hukkunuga õnnetust oli põhjustanud elektriseadme või paigaldise rike.



Sädeluskaitse kombiseade

Sissejuhatus

- MCB (liinikaitseautomaat) - paigaldise kaitseks ja lühise eest.
- RCCB (rikkevoolukaitse) - inimeste kaitseks lekkevoolu eest.
- SPD (liigpingepiirik) - seademetete kaitseks ülepinge eest.
- AFDD (sädeluskaitse kombiseade) – inimeste ja varade kaitseks elektrikaarest põhjustatud tuleohtude eest.

Sädeluskaitse kombiseade

AFDD S-ARC ja DS-ARC

S-ARC ja DS-ARC

-S-ARC on uus kaaretuvastusseade millesse on integreeritud kaitselüliti.
-Pakub kaitset lühise, ülekoormuse ja lisaks tuvastab liinis elektrikaare vea.

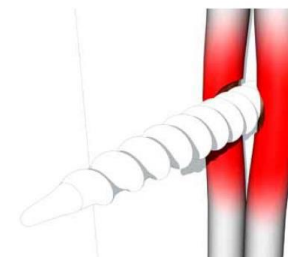
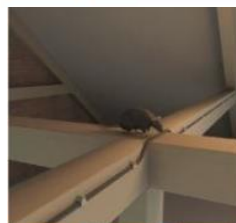
-DS-ARC on kaaretuvastusseade millesse on integreeritud kombikaitselüliti, AFDD + kaitselüliti + rikkevool.
-Pakub kaitset lühise, ülekoormuse, rikkevoolu ja lisaks tuvastab liinis elektrikaare vea.



Sädeluskaitse kombiseade

Erinevad elektrikaare vead

- Juhtmete vananemine, hoolduse puudumine, vigastatud juhtmed
- Närilised, vibratsioon, vigased elektri seadmed
- Rohked pikendusjuhtmed, ustega juhtmete vigastamine, vale või vigastatud juhtmestiku paigaldus



Sädeluskaitse kombiseade

AFDD näidisvideo



Sädeluskaitse kombiseade

AFDD S-ARC

S-ARC1 ja S-ARC1 M

-Standardid	IEC/EN 62606; IEC/EN 61009-1; IEC/EN 61009-2-1
- Pooluste arv	1 P+N
- Nimivool	6, 13, 16, 20 A
- Tunnusjoon	B, C
- Nimilahutusvõime	6kA ja 10kA
- Sagedus	50/60Hz
- Nimipinge	230-240 V
- Ülepingekaitse	275V



Sädeluskaitse kombiseade

AFDD S-ARC

DS-ARC1 ja DS-ARC1 M

-Standardid		IEC/EN 62606; IEC/EN 61009-1; IEC/EN 61009-2-1
- Pooluste arv		1 P+N
- Tundlikus	0,03	
- Tüüp		A (vaheluv + pulseeriv alalisvool)
- Nimivool		6, 13, 16, 20 A
- Tunnusjoon		B, C
- Nimilahutusvõime		6kA ja 10kA
- Sagedus		50/60Hz
- Nimipinge	230-240 V	
- Ülepingekaitse		275V



ABB